

# EVO 24

## 2 habitaciones

Colección  
2022



### Luminoso

Deje entrar la luz

Con su distribución ergonómica, el EVO 24 tiene una cocina en fachada con acceso directo a la terraza.

Un máximo de luz para este modelo.



### Las ventajas

- Cocina en fachada
- Una distribución bien pensada con cada rincón optimizado
- Mucha luz gracias a sus 2 puertas y su ventanal



4 personas



24 m<sup>2</sup> (22,5m<sup>2</sup> interior)



2 habitaciones

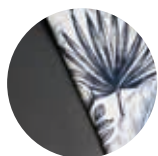


6,4 m x 4 m

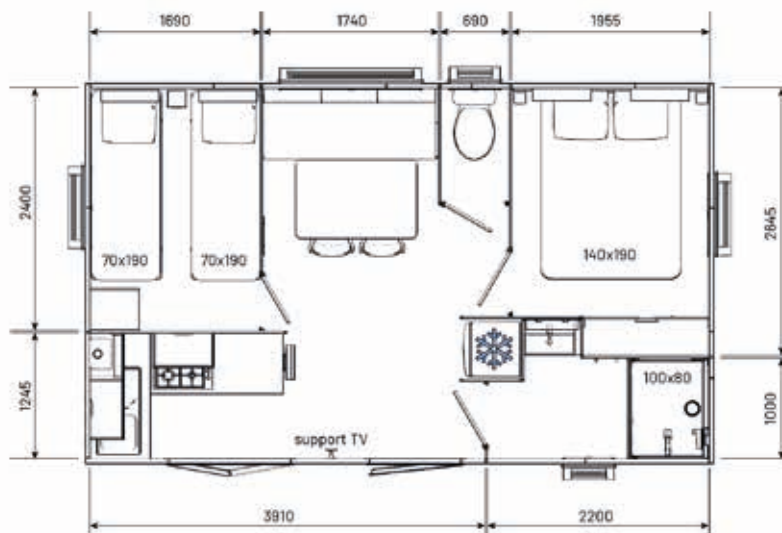
### 2 ambientes disponibles :



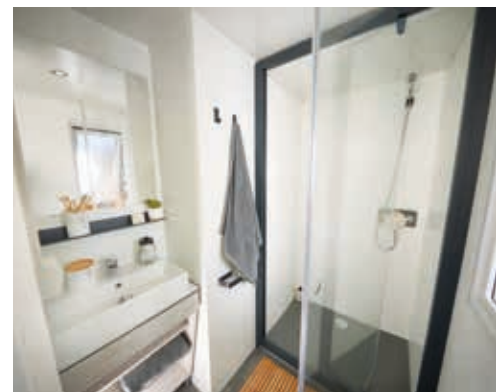
LINEA



CRISTAL



Fotos y planos no contractuales



## EQUIPAMIENTOS

### Chasis

- Chasis rígido de chapa galvanizada
- Timón extraíble (derecha / izquierda) con enganche en V

### Pavimento

- Paneles de partículas con tratamiento hidrófugo de 18 mm de espesor
- Revestimiento de suelo de PVC (plastifieltro) de gran calidad, con capa de uso reforzada, tensado y grapado

### Estructura

- Estructura de listones de 40 x 30 mm / 60 x 40 mm + CP de decoración de 3 mm en la periferia

### Armadura

- Cerchas de madera
- 2 pendientes de 15°
- Madera de refuerzo
- Lámina de PVC micro perforada
- Cubierta por planchas ranuradas de color pizarra, revestimiento poliéster
- 1 canal antracita en fachada
- Terminales de techo y voladizos de color antracita
- Voladizos de 9 cm de cada lado del mobil home

### Aislamiento

- Aislamiento suelo con capa de aluminio aislante termoreflexor
- Aislamiento vertical con doble capa de aluminio aislante termoreflexor
- Aislamiento techo con capa de 100 mm de lana de vidrio

### Paredes exteriores e interiores

- Alto del techo de las partes sin pendiente : 2075 mm
- Paredes exteriores de paneles de CP de 3 mm de espesor
- Paredes interiores de partículas melaminadas de 16 mm de espesor
- Techo horizontal de paneles de partículas melaminadas de 12 mm de espesor

### Puertas de paso

- Puertas lacadas, ancho 530/630
- Marcos de PVC fáciles de limpiar

### Puertas y ventanas de PVC

- Ventanas de PVC con doble cristal 4/16/4
- Puerta de entrada de 1 hoja y 1 puerta 2 hojas, ambas con cristal de seguridad (Sécurit®)

### Revestimiento exterior

- Lamas vinilo PVC grapadas, color Sand (arena) con ángulos de acero color antracita

### Electricidad y calefacción

- 1 caja eléctrica con interruptor diferencial de 30 miliamperios + disyuntor de 32 A
- 1 convector eléctrico de 1000 w en salón / cocina
- Preinstalación de aire acondicionado con caja de conexiones

- Preinstalación convectores en cuarto de baño y habitaciones
- Equipamiento eléctrico interior blanco

### Iluminación

#### Interior

- Focos empotrados en techo bombillas led
- 1 regleta de 3 focos color antracita en salón con bombillas led
- Interruptor conmutado en habitación

#### Exterior

- Aplique led IP44
- 1 enchufe estanco gris IP55

### Fontanería

- 1 reductor de presión de agua con llave de cierre
- Calentador estanco gas 12 litros
- 1 grifo con válvula de expansión - activación de 4 kg para el calentador
- 1 grifo con válvula de expansión - activación de 1,3 kg para la encimera de gas
- Alimentación de gas con tubo de cobre recocado sin enfundar
- 1 inversor de 2 bombonas con limitador incorporado

### Cocina

- 1 fregadero inox
- 1 grifo monomando C2 (con reductor de caudal)
- Nevera congelador
- 1 mueble cocina con encimera de gas 4 fuegos color inox
- 2 muebles altos con puerta
- 1 mueble calentador con 1 puerta
- Sistema de freno de cajón
- Preinstalación campana extractora
- Enchufe(s) en cocina
- 1 enchufe para posible microondas
- Detector de humos

### Salón

- Mesa de salón con pies metálicos silver
- 2 sillas indoor/outdoor
- Sofá recto con almacenamiento interior
- Respaldos sofá con espuma densidad 17 kg
- Asientos sofá con espuma densidad 21 kg
- 1 armario escobero
- 1 enchufe con 2 tomas USB incorporadas
- 1 enchufe + 1 toma TV
- 2 estanterías metálicas color antracita
- Soporte TV

### Habitación matrimonio

- Estante con barra para colgar la ropa
- 2 estanterías metálicas color antracita
- 1 cabezal de melamina con 2 mesitas metálicas integradas
- 1 cama de 140 x 190 cm con colchón espuma densidad 24 kg y patas elevadas (altura patas 280 mm) para espacio de almacenamiento debajo del somier
- Posibilidad de colocar una cuna para bebés
- 2 enchufes con 2 tomas USB
- Percheros

### Habitación niños

- 1 armario ropero con estantes
- 2 estanterías metálicas color antracita
- 1 mesita metálica
- 1 cabezal de melamina
- 2 camas de 70 x 190 cm con colchón espuma densidad 24 kg y patas elevadas (altura patas 280 mm) para espacio de almacenamiento debajo del somier
- 2 enchufes con 2 tomas USB
- Percheros

### Cuarto de baño

- Cabina de ducha 100 x 80
- 1 espejo con repisa
- 1 mueble lavamanos
- 1 toallero
- Percheros
- 1 enchufe

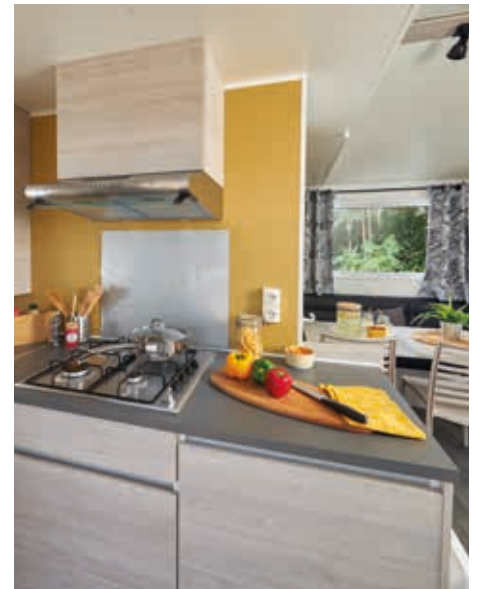
### WC

- 1 portarrollos de papel higiénico
- Cisterna de agua de 3/6 litros

### Cortinas

- Cortinas foscurit en todas las ventanas y puertas, excepto en cuarto de baño y WC

Para más opciones, consultar con el equipo comercial.



	Largo (m)	Ancho (m)	Superficie (m <sup>2</sup> )
Dimensiones interiores	6,13	3,66	22,45
Dimensiones totales exteriores	6,39	4,00	25,58